

# Розмноження і розвиток птахів.

Ознайомити учнів з основними особливостями розмноження і розвитку птахів; визначити які особливості поведінки мають птахи у період розмноження; поглибити знання традицій пов'язаних із птахами; виховувати любов до природи.

# Мотивація навчальної діяльності

Рятуймо чисте повітря.  
Рятуймо воду – в морях, океанах,  
в малих і великих річках,  
Рятуймо рідкісних птахів –  
Не всі ще породи,  
А ті що зникають  
В полях, у лісах , у лугах.  
Рятуймо світанки  
Від кіптяви, гару й димів.  
Рятуймо тишу, щоб в тиші  
Мовчати й радіти.  
Рятуймо Землю, а також рятуймо небо.  
рятуймо ніжність. Від кого рятуєм?  
Від себе...



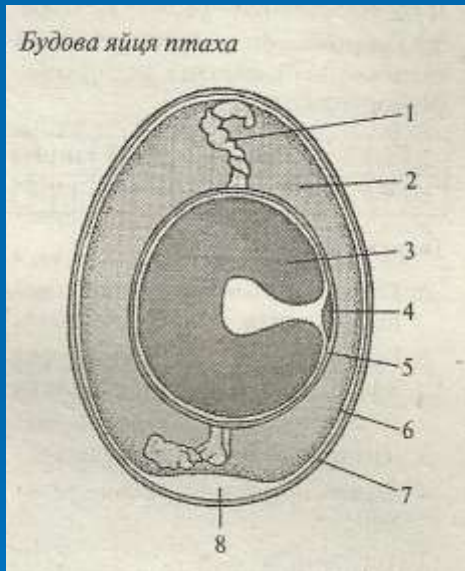
# Сприйняття і усвідомлення учнями матеріалу

- Статева система птахів
- Шлюбна поведінка птахів
- Гнізда
- Будова яйця
- Турбота про потомство

# Статева система птахів

- Птахи – роздільностатеві. Запліднення в них внутрішнє. Статева система птахів представлена парними сім'яниками, від яких відходять два сім'япроводи, що відкриваються у клоаку. У самок є лише один яєчник ( лівий) і яйцепровід

# Будова яйця



- 1. білковий канатик
- 2. білок
- 3. жовток
- 4. зародковий диск
- 5. білкова оболонка
- 6. підшкаралупова оболонка
- 7. вапняна шкаралупа
- 8. повітряна камера

# Різноманітність гнізд

## Довгохвоста синиця.

Своє гніздо будує з павутини,  
моху, лишайників та пір'я.



## Бурий садівник.

Гніздо із гілок, має довжину 1,8  
та висоту 1,2м.



# Різноманітність гнізд

- Плетений шар південного маскового ткача.



- Суспільні ткачі



# Шлюбна поведінка

- **Самці Турухтани.**  
“Незалежні” самці мають буре забарвлення “коміра”, а “супутники” біле. Вони демонструють його самкам у шлюбний період.
- **Лебідь-шипун.**  
Це моногамні птахи, але коли зя’вляється суперник бої можуть бути досить жорсткими.





Чомга.  
Балет на воді



# Шлюбна поведінка



Регіанова райська пташка.

# Турбота про ПОТОМСТВО.

